



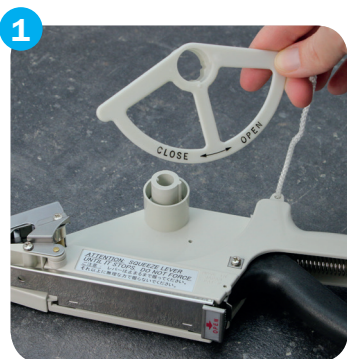
Handbabroller E2025

Handbabroller E2025 für einseitige Klebepunkte mit $\varnothing = 20$ und 25 mm auf Rolle mit 25 mm Kerndurchmesser

- > Zum komfortablen Verarbeiten von Klebepunkten von der Rolle
- > Solide Ausführung mit Handschleife zur sicheren Nutzung

SPRINTIS Schenk GmbH & Co. KG
Ludwig-Weis-Str. 11 · D-97082 Würzburg
Tel. +49(0) 931 / 40 41 6-0 · Fax: -100

www.sprintis.de · info@sprintis.de



Drehen Sie die Rollenabdeckung entgegen des Uhrzeigersinns und entfernen Sie diese anschließend.



Platzieren Sie die Rolle und setzen Sie die Abdeckung wieder an Ihre ursprüngliche Position.



Entriegeln Sie die untere Abdeckung indem Sie die Verriegelung zurückschieben, welche mit „Open“ gekennzeichnet ist.



Führen Sie die Rolle unter der transparenten Rollenfixierung durch.



Führen das Trägerband an der Unterseite zurück. Schieben Sie die Verriegelung an der Unterseite wieder zurück bis es klickt.



Öffnen Sie die Einstellschraube und stellen Sie den gewünschten Vorschub ein.



Das Gerät ist nun einsatzbereit.

Halten Sie den Hebel nicht gedrückt wenn Sie einen Klebepunkt aufkleben.

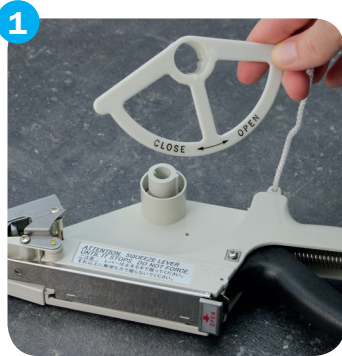
➤ Hand dispenser E2025

Hand dispenser for single-sided adhesive discs with $\varnothing = 20$ and 25 mm on rolls with core diameter 25 mm

> For easy application of adhesive discs on roll

SPRINTIS Schenk GmbH & Co. KG
Ludwig-Weis-Str. 11 · D-97082 Würzburg
Tel. +49(0) 931 / 40 41 6-0 · Fax: -100

www.sprintis.eu · info@sprintis.de



1 Twist the roll holder in a counterclockwise direction and remove it.



2 Set your roll and place the label holder back by twisting it.



3 Unlock the bottom cover by sliding back the tab with the „open“ sign, and open the bottom cover.



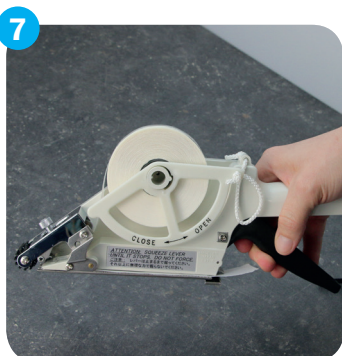
4 Guide the tape under the clear plastic plate. Turn back the tape via the nose section.



5 Place back the bottom cover and turn the tab back until it clicks. Now the tape is locked by the bottom cover.



6 Unscrew the clincher a little and set your desired feed length.



7 The unit is now ready to use.

To release an adhesive disc, press the level and it should appear at the nose section. Lever each time a label is dispensed.